

# 福祉学科オープンキャンパス

## 見学会

6月25日(土) 9月3日(土) 3月18日(土)

13:00~16:30

### ①学科説明

「福祉学科で何を学ぶの?卒業後は何になれるの?」  
福祉とは何か?人が幸せに生きるための専門職を紹介しまあ!

### ②グループ面談

大学の研究室ってどんなところ?  
各先生の研究室で先生や大学生と気軽にお話してみませんか?  
知らない世界がみえるかも!?



## 体験入学会

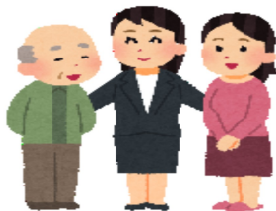
第1回 7月24日(日) 9:30~15:00

### 認知症カフェ

今認知症の人と家族を支援する方法として「認知症カフェ」が注目されています。本学学生が運営する「ガーデンカフェ」の様子を報告します。

### 願いをかなえる ソーシャルワーカー

高齢者役に扮した学生が行う様々な要望に対して、我々が  
できることは何か?  
皆の願いをかなえる  
方法を一緒に考えて  
いきます。



第2回 8月20日(土) 9:30~15:00

### トクヨクってなに? 入浴介助の基本が学べます

介護現場で使われている特浴設備を使った体験授業を行います。入浴介助に必要な配慮とポイントを一緒に学びましょう!

### ないきい! ソーシャルワーカー

ソーシャルワーカーは人の夢や願いを  
かなえるための支援をします。その時い  
ろんな角度から現状を見る視点が不可欠  
です。その視点の持ち方を大学生の先輩  
達と一緒に体験しよう♪



問合せ先: 〒720-0001 広島県福山市御幸町上岩成正戸117-1  
福山平成大学 福祉健康学部 福祉学科  
Tel 084-972-5001 (代表)

