

福祉学科 カリキュラムツリー  
(介護福祉専攻)

必修科目

福祉学科 専門教育科目

福祉入門科目  
関連する資格  
社会福祉士、介護福祉士

ソーシャルワーク専門科目  
関連する資格  
社会福祉士、介護福祉士

高度専門科目  
関連する資格  
社会福祉士、介護福祉士

1年次 (福祉の価値・態度について学ぶ)

2年次 (知識・技術を習得)

3年次 (専門性を高める)

4年次 (福祉専門職の育成)

前期

後期

前期

後期

前期

後期

前期

後期

福祉健康科学入門  
113101

社会福祉の原理と  
政策 I  
123203

社会福祉の原理と  
政策 II  
213204

国際社会福祉特講  
323505

ボランティア活動  
入門  
113102

社会福祉の原理と  
政策 I  
123203

ソーシャルワーク  
の基盤と専門職  
213205

ソーシャルワークの基  
盤と専門職 (専門)  
223206

ソーシャルワーク  
の理論と方法 I  
310207

ソーシャルワーク  
の理論と方法 II  
320208

ソーシャルワークの理  
論と方法 (専門) I  
410209

ソーシャルワークの理  
論と方法 (専門) II  
420210

びんご福祉学  
113103

社会福祉の原理と  
政策 I  
123203

ソーシャルワーク  
の基盤と専門職  
213205

ソーシャルワークの基  
盤と専門職 (専門)  
223206

ソーシャルワーク  
の理論と方法 I  
310207

ソーシャルワーク  
の理論と方法 II  
320208

ソーシャルワークの理  
論と方法 (専門) I  
410209

ソーシャルワークの理  
論と方法 (専門) II  
420210

ペットと人間福祉  
学  
113104

社会福祉の原理と  
政策 I  
123203

ソーシャルワーク  
の基盤と専門職  
213205

ソーシャルワークの基  
盤と専門職 (専門)  
223206

ソーシャルワーク  
の理論と方法 I  
310207

ソーシャルワーク  
の理論と方法 II  
320208

ソーシャルワークの理  
論と方法 (専門) I  
410209

ソーシャルワークの理  
論と方法 (専門) II  
420210

社会保険入門  
113105

社会福祉の原理と  
政策 I  
123203

ソーシャルワーク  
の基盤と専門職  
213205

ソーシャルワークの基  
盤と専門職 (専門)  
223206

ソーシャルワーク  
の理論と方法 I  
310207

ソーシャルワーク  
の理論と方法 II  
320208

ソーシャルワークの理  
論と方法 (専門) I  
410209

ソーシャルワークの理  
論と方法 (専門) II  
420210

映画から考える社  
会福祉  
113106

社会福祉の原理と  
政策 I  
123203

ソーシャルワーク  
の基盤と専門職  
213205

ソーシャルワークの基  
盤と専門職 (専門)  
223206

ソーシャルワーク  
の理論と方法 I  
310207

ソーシャルワーク  
の理論と方法 II  
320208

ソーシャルワークの理  
論と方法 (専門) I  
410209

ソーシャルワークの理  
論と方法 (専門) II  
420210

社会学と社会シス  
テム  
113201

社会福祉の原理と  
政策 I  
123203

高齢者福祉  
213214

高齢者福祉  
213214

認知症カフェ運営  
特講  
313501

医療・福祉マネジ  
メント特講  
323507

子ども家庭福祉特  
講  
413509

子ども家庭福祉特  
講  
413509

心理学と心理的支  
援  
113202

社会福祉の原理と  
政策 I  
123203

高齢者福祉  
213214

高齢者福祉  
213214

認知症カフェ運営  
特講  
313501

医療・福祉マネジ  
メント特講  
323507

子ども家庭福祉特  
講  
413509

子ども家庭福祉特  
講  
413509

映画から考える社  
会福祉  
113106

社会福祉の原理と  
政策 I  
123203

高齢者福祉  
213214

高齢者福祉  
213214

認知症カフェ運営  
特講  
313501

医療・福祉マネジ  
メント特講  
323507

子ども家庭福祉特  
講  
413509

子ども家庭福祉特  
講  
413509

映画から考える社  
会福祉  
113106

社会福祉の原理と  
政策 I  
123203

高齢者福祉  
213214

高齢者福祉  
213214

認知症カフェ運営  
特講  
313501

医療・福祉マネジ  
メント特講  
323507

子ども家庭福祉特  
講  
413509

子ども家庭福祉特  
講  
413509

映画から考える社  
会福祉  
113106

社会福祉の原理と  
政策 I  
123203

高齢者福祉  
213214

高齢者福祉  
213214

認知症カフェ運営  
特講  
313501

医療・福祉マネジ  
メント特講  
323507

子ども家庭福祉特  
講  
413509

子ども家庭福祉特  
講  
413509

映画から考える社  
会福祉  
113106

社会福祉の原理と  
政策 I  
123203

高齢者福祉  
213214

高齢者福祉  
213214

認知症カフェ運営  
特講  
313501

医療・福祉マネジ  
メント特講  
323507

子ども家庭福祉特  
講  
413509

子ども家庭福祉特  
講  
413509

映画から考える社  
会福祉  
113106

社会福祉の原理と  
政策 I  
123203

高齢者福祉  
213214

高齢者福祉  
213214

認知症カフェ運営  
特講  
313501

医療・福祉マネジ  
メント特講  
323507

子ども家庭福祉特  
講  
413509

子ども家庭福祉特  
講  
413509

映画から考える社  
会福祉  
113106

社会福祉の原理と  
政策 I  
123203

高齢者福祉  
213214

高齢者福祉  
213214

認知症カフェ運営  
特講  
313501

医療・福祉マネジ  
メント特講  
323507

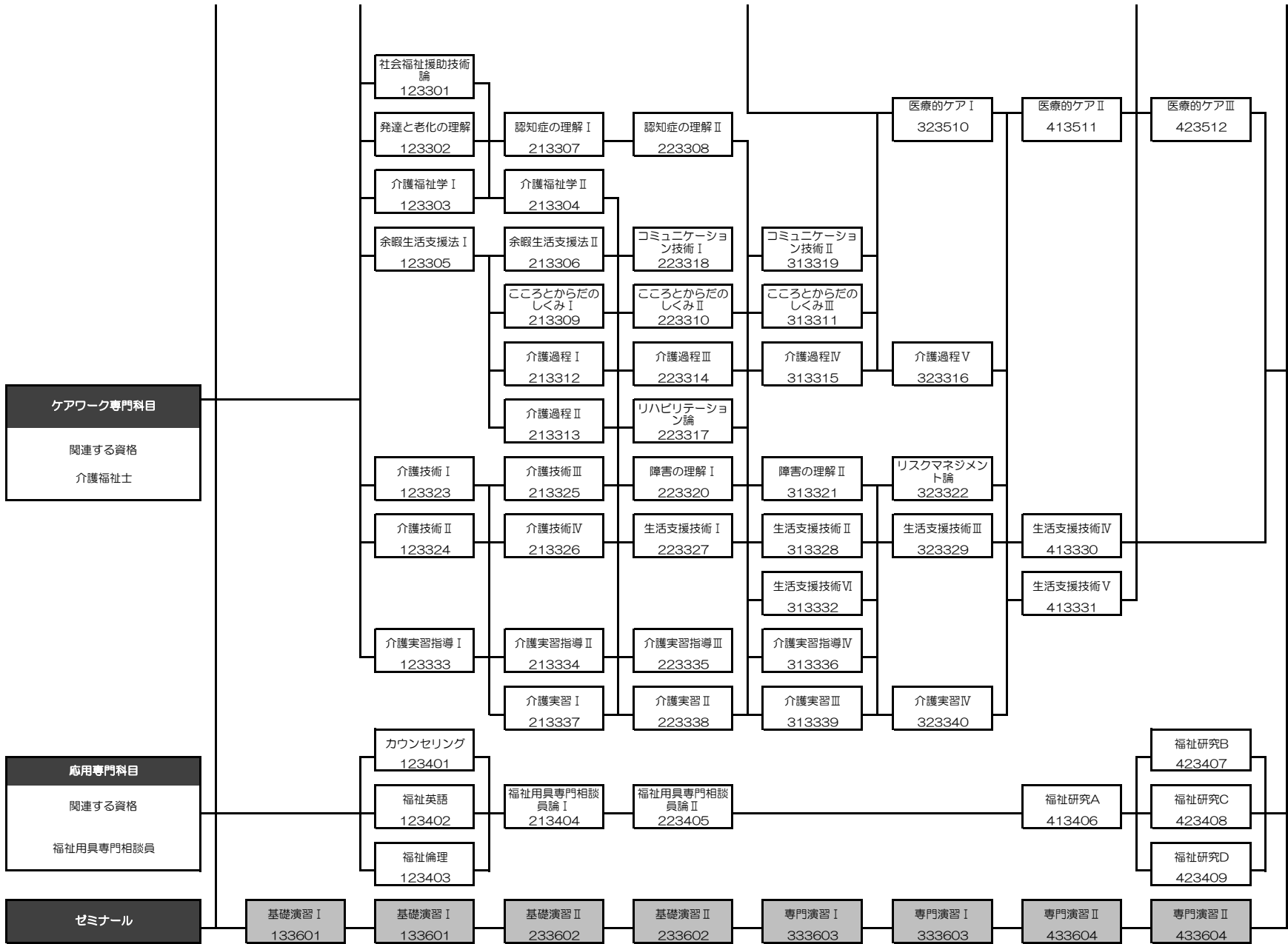
子ども家庭福祉特  
講  
413509

子ども家庭福祉特  
講  
413509

ディプロマ  
ポリシー

- 一 社会福祉の基本的な構造や機能、また人間の行動と社会システムに関する知見について理解できる。(知識・理解)
- 二 福祉現場で生じているさまざまな課題について論じ、適切な対応を考案することができる。(患者・判断)
- 三 人権と社会正義の原理に基づく社会福祉の援助者を理解し、福祉サービス利用者の 置かれている状況に共感できる。(価値)
- 四 社会福祉の援助方法を理解し、現代社会に直面する社会問題を解決する援助者(ソーシャルワーカー、ケアワーカー)としての専門的  
技能を身につけることができる。(技能)
- 五 実践を省察し、自己の学習課題を明確にし、理論と実践を結びつけた学習ができる。(態度)

学士(福祉学)



**ディプロマポリシー**

学士（福祉学）

- 一 社会福祉の基本的な構造や機能、また人間の行動と社会システムに関する知見について理解できる。（知識・理解）
- 二 福祉現場で生じているさまざまな課題について論じ、適切な対応を考へることができる。（思考・判断）
- 三 人権と社会正義の原理に基づく社会福祉の援助観を理解し、福祉サービス利用者の置かれている状況に共感できる。（価値）
- 四 社会福祉の援助方法を理解し、現代社会に直面する社会問題を解決する援助者（ソーシャルワーカー、ケアワーカー）としての専門的技
- 五 実践を省察し、自己の学習課題を明確にし、理論と実践を結びつけた学習ができる。（態度）